



Air France

## L'essentiel du CSE Hub Novembre 2023

### Infos du Président.

Activité octobre :

-100900 clients par jour

Coefficient de remplissage : 92% LC 85% MC

49% clients locaux

Performance opérationnelle : 97,2% de correspondances réussies. Bagages ratés 21,7 bag pour 1000

DO : LC 9% retard moyen 26mn

MC 23% retard moyen 22mn.

Les quatre grandes compagnies européennes ont toutes les mêmes soucis pour retrouver la performance opérationnelle de 2019.

Activité Novembre :

91000 clients par jour

Coefficient de remplissage : 84% LC 83% MC

44% clients locaux

Performance opérationnelle : 97% de correspondances réussies. Bagages ratés 22 bag pour 1000.

DO : LC 13% retard moyen 24 mn

MC 24% retard moyen 18 mn.

Prévision d'activité sur la fin d'année :

Pic d'activité prévu le vendredi 22 décembre.

Baisse conjoncturelle :

Suspension desserte du Burkina Faso, Niger, Mali.

Suspension de la desserte d'Israël toujours en vigueur, réduction de la desserte Beyrouth et survol de la Russie toujours interdit.

Novembre/décembre :

La recette unitaire est bonne mais les dépenses sont en augmentation suite à l'inflation.

Janvier :

Le contrôle aérien demande aux compagnies aériennes de réduire leurs activités, notre programme sera abattu de 20% (sur Moyen-courrier) pour pouvoir faciliter la mise en place du nouveau logiciel « four flight ».

Frontière : les parafes sont en arrêt pour travaux, l'objectif est d'avoir 1 policier pour 6 parafes (iso 5 actuellement).

Point RH :

Point sur le taux de remplissage du parking PZ :

ADP a fourni les données, la direction va organiser un point avec les organisations syndicales.

### Sélection PNC :

Les personnels non cadre avec 5 ans d'ancienneté avec un niveau d'anglais B2 peuvent postuler.

### Embauche CDI :

150 CDD seront confirmés Cdi , un sourcing diversifié sera utilisé pour 30 personnes extérieures à l'entreprise.

### Infos du bureau CSEE Hub

Salon du livre à Montreuil

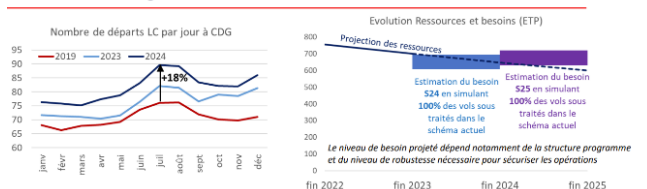
Fêtes d'Halloween :1100 participants

Les inscriptions pour Noël sont toujours en cours jusqu'au 07 janvier 2024

Le repas de Noel aura lieu le 14 décembre.

## Information sur l'évolution des modalités de traitement des vols arrivées LC au Pôle Avion

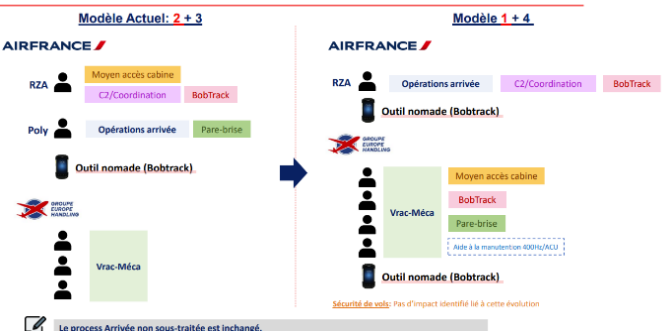
### POURQUOI LE MODÈLE ACTUEL DE SOUS-TRAITANCE ATTEINT-IL SA LIMITE?



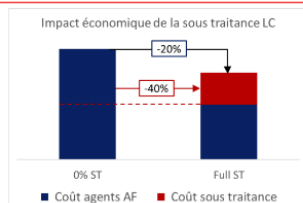
L'activité Long Courrier à CDG est déjà au-dessus du niveau de 2019 et va continuer de croître significativement en 2024. Compte tenu de cette croissance, même en sous-traitant la totalité des vols dans le schéma actuel, selon les hypothèses de programme à ce jour, les ressources seront insuffisantes pour couvrir le besoin de manière robuste.

Il est donc impératif de poursuivre la transformation en faisant évoluer le modèle de sous-traitance d'ici l'été 2024: les arrivées sous-traitées le seront avec 1 agent Air France et 4 agents sous-traitant versus 2 agents Air France et 3 agents sous-traitant actuellement.

### NOUVEAU PROCESS ARRIVÉE SOUS-TRAITÉE 1+4



### ESTIMATION DES ENJEUX ÉCONOMIQUES DE CETTE ÉVOLUTION DE TRANSFORMATION

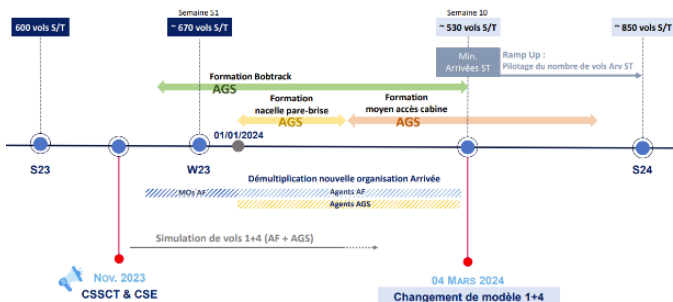


Le modèle 3+3 départs / 1+4 arrivées génère une économie de l'ordre de 40% sur les tâches sous-traitées par rapport au coût de production interne.

Une diminution du coût de traitement des vols est de l'ordre de 20% au global (coût de la sous-traitance + coût de la production interne).

Par rapport au modèle actuel, l'économie complémentaire est de l'ordre de 2M€ par an.

# TRAJECTOIRE D'ACCOMPAGNEMENT AU 1+4

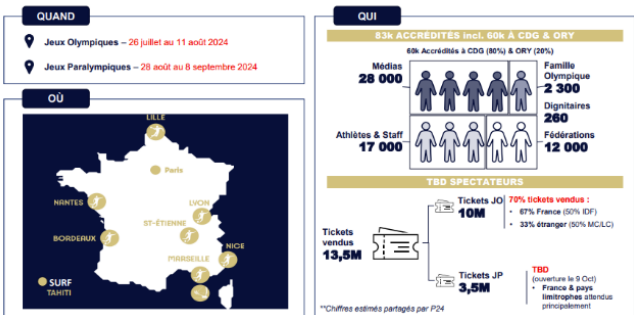


La CFE-CGC tient à se positionner contre cette montée en puissance de la sous-traitance et déplore que ce point ne fasse pas l'objet d'une consultation.

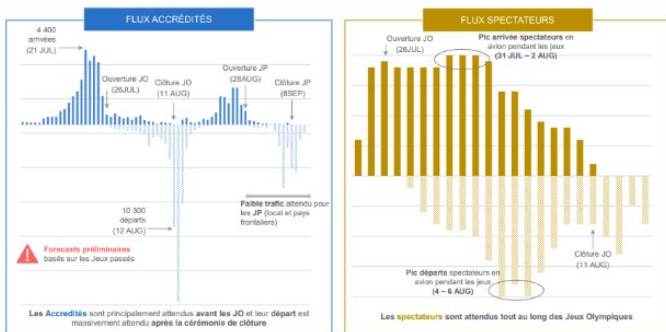
## Information sur la préparation des jeux olympiques 2024

Nous sommes à 248 jours de l'ouverture des jeux.

LE PLUS GRAND ÉVÉNEMENT AU MONDE, UNIQUE EN FRANCE, OCCASIONNANT LA PRÉSENCE DE DIFFÉRENTES TYPOLOGIES DE VOYAGEURS



### 2 TYPES DE TRAFIC ATTENDUS À CDG DURANT LES JEUX : LES ACCRÉDITÉS ET LES SPECTATEURS



## L'ENREGISTREMENT DÉLOCALISÉ au village des athlètes permettra de fluidifier les opérations lors des pics de départs des délégations.

### Principes :

- Enregistrement anticipé des athlètes et de leurs bagages au Village Olympique à J-1 à la fin des Jeux Olympiques et Paralympiques
- Circuits spécifiques pour les athlètes...
  - Le jour de leur départ, les athlètes sont conduits en navette en salle Satellite Hôtel
  - Ils y passent le PIF et la PAF (si besoin pour la PAF)
  - Ils sont acheminés en bus dans leur terminal d'embarquement
- ... et pour leurs bagages et équipements sportifs :
  - Chargés au Village Olympique
  - Acheminés en camion par un prestataire de Paris 2024 jusqu'à l'aéroport
  - Traités dans une bagage factory éphémère construite par ADP
  - Mis en containers avant d'être livrés à l'avion

### Objectifs :

- Différencier les flux « athlètes » des flux clients traditionnels
- Garantir la fluidité de nos zones d'enregistrement
- Garantir une robustesse du traitement des bagages (au format et hors format)



## Information et consultation sur le protocole de répartition de la subvention de la restauration collective 2024, mandat donné au secrétaire pour signature.

La CFE-CGC donne mandat au secrétaire du CSE, la priorité de la CFE-CGC étant que les salariés Hub puissent se restaurer le plus près de leur lieu de travail. La CFE-CGC interpelle le secrétaire, l'accord fait référence à 2 annexes mais ces documents n'ont pas été joints à la présentation....

## Rapport annuel d'activité 2022 du Service de Prévention et de Santé au Travail

### Evolution importante :

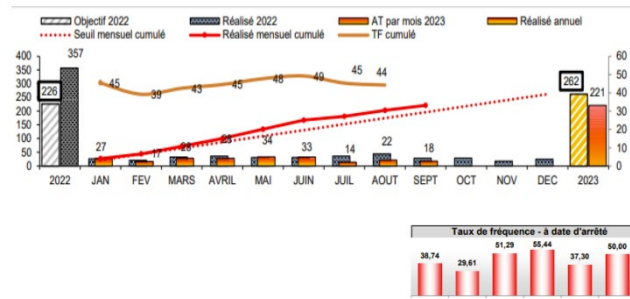
CODE DU TRAVAIL : MODERNISATION MÉDECINE DU TRAVAIL 2016 « Art. L. 4624-2.-I.-Tout travailleur affecté à un poste présentant des risques particuliers pour sa santé ou sa sécurité ou pour celle de ses collègues ou des tiers évoluant dans l'environnement immédiat de travail bénéficie d'un suivi individuel renforcé (SIR) de son état de santé. »

### Code du travail (suite) : Surveillance Individuelle Renforcée

SIR 1	SIR 2	SIR 3
<b>Risques professionnels</b> <ul style="list-style-type: none"> <li>Amiante</li> <li>Rayonnements ionisants</li> <li>CMR</li> <li>Hyperbarie</li> <li>Agents biologiques 3 &amp; 4</li> <li>Plomb</li> <li>Montage/démontage d'échafaudages</li> </ul>	<b> Aptitudes spécifiques prévues par le CDT</b> <ul style="list-style-type: none"> <li>Conduite engins (CACES)</li> <li>Habilitations électriques</li> <li>Manutention manuelle de charges &gt; 55 kg</li> <li>Jeunes &lt; 18 ans affectés à titre dérogatoire à des travaux interdits</li> </ul>	<b>Postes définis par l'employeur</b> <ul style="list-style-type: none"> <li>Sur motivation écrite</li> <li>Après avis CHSCT</li> <li>Après avis médecin du travail</li> <li>Liste transmise au service de santé au travail</li> </ul>

- Poursuite des actions spécifiques mises en œuvre depuis 2020, en lien avec la pandémie à Covid 19
- Reprise de l'activité habituelle de suivi préventif des salariés en lien avec les risques professionnels
- Reprise des visites médicales périodiques par les médecins (poste de sécurité)
  - Montée en compétence des IDE pour la réalisation des VIP non SIR
- Importance du maintien des effectifs du service de santé au travail, et de la formation médicale et paramédicale de ses acteurs impliqués dans le maintien d'une bonne santé pour nos salariés.

## Point trimestriel Santé Sécurité et Conditions de travail



Les grandes causes d'AT sont toujours les mêmes, la chute de plein pied, les TMS, Manipulations manuelles, les RPS.

L'équipe CFE-CGC du Hub Terminal 2E Tél: (01.48.6) 4.91.65

<http://www.cfecgcaf.org/hub-cdg>  
facebook :section Hub Cfe-Cgc Roissy  
twitter : CFE-CGC Air France