

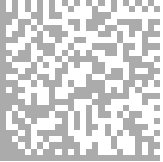
Projet d'amélioration de la performance de l'activité entretien des matériels de piste

entre les services de

KS et de la Maintenance Industrielle du Site Nord de la DGI

Première information - CSEEI du 17 février 2021

Confidentiel : ID-8281 le 17.02.2021 à 14:16:49



Situation actuelle

Localisation des activités

PROJET

Ateliers DGI – CO.IN.QG

Ateliers DGO – RSY.MP (KS)



CO



Situation actuelle

Description de l'activité réalisée aujourd'hui par l'atelier CO.IN QG

Mission : assurer l'entretien des moyens industriels mobiles de la DGI (site Nord)

Entretien réalisé par les techniciens de l'atelier CO.IN QG :

- Matériels de piste (également présents sur le hub et traités par KS) → 10 techniciens MSI
- Matériels spécifiques DGI → 10 techniciens MSI
- Métrologie sur les bancs et matériels spécifiques DGI → 3 techniciens MSI

Effectifs bureau technique:

- 1 responsable
- 7 agents techniques

Effectifs Logistique :

- 1 responsable
- 7 agents logistique

Situation actuelle

Description de l'activité réalisée aujourd'hui par KS

Missions : assurer l'entretien du matériel de piste du Hub , l'entretien de la flotte automobile de CDG, effectuer la gestion technique et la logistique pièces détachées de l'ensemble du matériel de piste et automobiles de la Compagnie (Hub, escales de Province et DOM, DGI, Fret). Assurer la reconstruction et revente de matériel de piste. Assurer des prestations de location full service et pooling des matériels AF.

Entretien réalisé :

- 100% des matériels motorisés du Hub (cf liste en annexe)

Effectifs production, bureau technique et logistique

- Production atelier : 5 AMDE , 46 MSI en horaire administratif
- Production piste : 2 AMDE , 30 MSI en horaire 3*8 7/7
- Bureau technique : 1 responsable , 9 agents techniques
- Logistique : 1 responsable , 14 agents et techniciens

Le constat

Des matériels de piste identiques sont entretenus sur les 2 sites avec les conséquence suivantes:

- Des ateliers aux capacités et aux organisations du travail différentes
 - CO.IN QG , les dépannages avec une équipe de 20 techniciens en 2*8 5/7 qui traite à la fois : les visites programmées, le petit entretien en ZE et en piste.
 - Nombreuses sollicitations des techniciens
 - Interruptions de tâches et difficultés à tenir les TAT sur les visites programmées.
 - KS , organisé avec un atelier de 40 techniciens en horaire administratif dédié exclusivement à la réalisation des visites programmées
 - Meilleure performance opérationnelle sur le respect des TAT de visites.
 - KS possède également une équipe piste de 30 techniciens en 3*8 7/7 pour effectuer le petit entretien et les dépannages.
- Des planifications de charges séparées pour les mêmes types de matériels
 - Pas d'optimisation des lignes d'entretien : visites planifiées au même moment sur un même type de matériels
 - Augmentation des besoins en dotation
 - Besoin de réserves de tracteurs présentes sur les 2 secteurs
- 2 stocks de pièces pour entretenir les mêmes matériels
 - Des acheteurs différents
 - Des gestionnaires de stocks différents
 - Un besoin surévalué
 - Donc des surcoûts pour l'entreprise

Travailler sur nos organisations afin de rechercher une meilleure performance opérationnelle tout en ayant un objectif de diminution de nos coûts d'entretien des matériels de piste.

- Performance opérationnelle
 - Rendre le processus de visites plus robuste
 - Diminuer les TAT de visites
 - Améliorer la régularité dans la mise à disposition des matériels de piste pour la DGI

- Diminution des coûts
 - Gains en efficacité/performance
 - Diminution des stocks
 - Gains sur les achats
 - Optimisation des investissements

Compte tenu des 2 points ci-dessus, l'objectif est de réajuster nos modes de fonctionnement afin de rendre l'activité d'entretien des matériels de piste communs pérenne.

Projet d'organisation de l'activité

Principe retenu

→ 1 seul centre sur CDG pour la gestion technique, la maintenance, le dépannage et la logistique des matériels de piste communs DGI/DGO

- KS reprend dans ses ateliers l'entretien des matériels de piste communs en horaire administratif
- Les deux services CO IN et KS restent indépendants, rattachés l'un à la DGI et l'autre au Hub comme actuellement

Conséquences pour la DGI

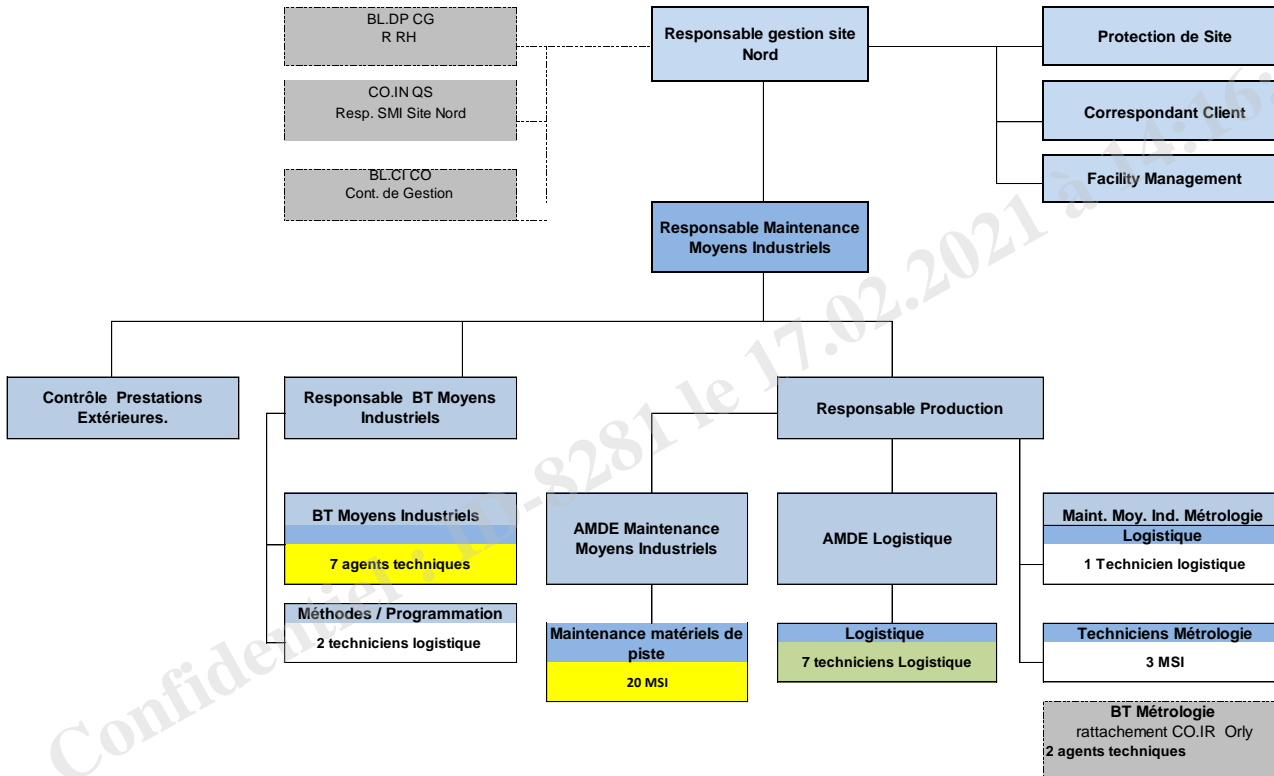
- Transfert :
 - de la gestion technique des matériels de piste communs vers KS
 - de la gestion du stock de pièces correspondant à ces matériels vers KS et les 2 postes logistique de CO IN sont supprimés
 - du budget de fonctionnement correspondant (production, BT, logistique)

Maintien de l'entretien des matériels spécifiques DGI avec une équipe d'environ 10 techniciens

Organigramme CO.IN

Entretien Moyens Industriels

PROJET



Mise en œuvre du projet



Proposition de mobilité des salariés concernés

Suppressions de postes :
2 postes en logistique (prévus au Livre 2)

Transfert de l'entretien du matériel de piste de la DGI vers le Hub

Cible d'économies



Amélioration de la performance industrielle, logistique et économique afin de rendre l'activité d'entretien des matériels de piste communs pérenne



300 k€/an minimum de gains sur les achats



800 k€ de diminution de la valeur du stock
Valeur stock DGI : 0,8 M€ / valeur stock DGO 3,9 M€



1 tracteur gros porteur, 2 GPU et 1 ASU
(non investissement prévu de **1 m€**)

Dispositifs d'accompagnement du projet à l'issue de la première information du CSEEI

- Information des salariés
 - Communication du projet auprès des salariés concernés
 - Visite du site et mise en place d'un programme d'oxygénation
 - Entretiens individuels (RH, manager)
 - Identification des candidats volontaires

- Dispositif d'accueil sur KS
 - Lancement d'un programme d'oxygénation/accompagnement/Intégration à KS pour les mécaniciens volontaires de la DGI
 - Nomination d'un « référent accueil KS » et d'un accompagnement terrain pour chaque collaborateur

- Accompagnement des mobilités

Application des dispositifs prévus conformément à l'accord GEPP

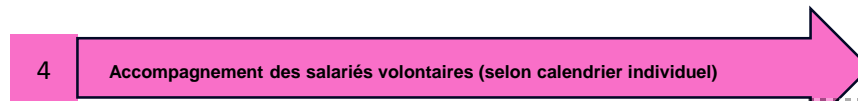
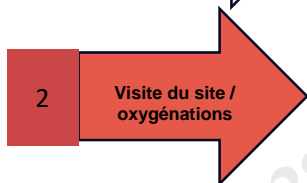
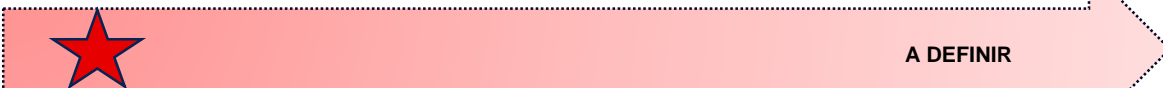
 - Indemnité Provisoire d'Accompagnement des Changements d'Horaires
 - Indemnité Provisoire d'accompagnement des pertes de primes

- Programme de formation
 - Mise en œuvre d'un parcours de formation individualisé

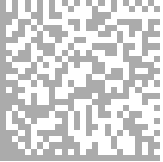
Cadencement du projet



17 février
1^{ère} info CSE

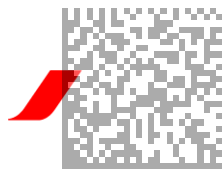


Confidentiel : ID-8281 le 17.02.2021 à 14:16:49



Annexes

Confidentiel : ID-8281 le 17.02.2021 à 14:16:49



Matériels entretenus par CO.IN QG

Matériels Spécifiques DGI		Matériels communs QG / KS				
Famille	Qté en 2020	Famille	Type Tracteur	Qté en 2020	Famille	Qté en 2020
BANCS - Hydraulique (remplissage, purge, étalonnage, etc..) - Dépollution - Contrôle endoscopique	57	Gros Porteurs	AST1	2	GPU 400HZ MOBILES	19
	AST1X		2	CONVERTISSEURS 400HZ MOBILES	24	
	TPX500		2			
CHARIOTS - Dépose - Stockage - Transport	102	Petits Porteurs	AST2	3	CHARLATTE TE225	14
			AST2X	2		
CHARIOTS - Désinfection - Rallonges	11	Portes hangar N3	SCHOPF	1	TIMONS AVIONS	10
CRIC AVION	145				Climatiseurs	3
CRIC GARAGE	76				Chauffantes	4
MANITOU	2				Vide toilettes	3
PLATEFORME	50				Camion armement	1
SERV AVION - Bac - Citerne - Cuve - Eclairage	69				Elevateurs a fourches Elec	21
SERVI AVIO - Chauffante - Loader - Porteur ASU	11				Elevateurs a fourches Thermique	2
TOUCAN	18				ASU + Porteur	1
CAMION ARMEMENT	1				Matériels Divers (Citernes ; Tables de protection chargeur de batteries ; Petit Loader ,SKBO....)	

Le scénario prévoit la reprise par KS de l'entretien des matériels communs QG/KS

KS - MATERIELS ENTRETENUS PAR L'ATELIER

MATERIEL ENTRETENU KS = 1123 GSE	
GRUPE ELECTROGENE TRACTE	42
CONVERTISSEUR FIXE/MOBILE	1
GRUPE CONVERTISSEUR STATIQUE TRACTE	42
GRUPE ELECTROGENE EMBARQUE OU FIXE	18
CHARGEUR BATTERIE	316
TABLE POUR CHARGEUR	42
TRANSBORDEUR RALLONGE ELECTRIQUE	4
TRANSBORDEUR RALLONGE THERMIQUE	2
TRACTEUR MANUTENTION ELECTRIQUE	181
TRACTEUR MANUTENTION THERMIQUE	1
CHARIOT ELEVEUR A FOURCHE ELECTRIQUE	21
CHARGEUR DE SOUTE INF. 3,5T THERMIQUE	19
CHARGEUR DE SOUTE INF. 3,5T ELECTRIQUE	24
CONVOYAGE A BANDE AUTOTRACTE ELECTRIQUE	23
CONVOYEUR A BANDE AUTOTRACTE THERMIQUE	39
CHARGEUR DE SOUTE INF. 7T THERMIQUE	75
CHARGEUR DE SOUTE INF. 7T ELECTRIQUE	16
BRAS FRANCE ELEVEUR NETTOYAGE PARE BRISE	11
TRACTEUR CONVENTIONNEL A BARRE	2
TRACTEUR TOWBARLESS PUSH TRAIN AV THERMIQUE	30
TRACTEUR TOWBARLESS PUSH TRAIN AV ELECTRIQUE	46
TRACTEUR TOWBARLESS TOWING (CONVOYAGE)	18
GRUPE FROID THERMIQUE TRACTE	1
GRUPE FROID THERMIQUE AUTOTRACTE	2
CLIMATISEUR THERMIQUE AUTOTRACTE	2
CLIMATISEUR ELECTRIQUE TRACTE	11
CLIMATISEUR THERMIQUE TRACTE	10
CHAUFFANTE THERMIQUE OU MIXTE	23
CHAUFFANTE ELECTRIQUE	40
TRANSPORT EAU POTABLE ELECTRIQUE AUTOTRACTE	2
SERVICE TOILETTE ELECTRIQUE AUTOTRACTE	5
STATION FROID	1
DEGIVREUSE DE PISTE AUTOTRACTEE	1
GRUPE DE DEMARRAGE AVION TRACTE	2
GRUPE DE DEMARRAGE AVION AUTOTRACTE	8
ESCALIER PAX AUTOTRACTE HAUT. VARIABLE THERM.	48
ESCALIER PAX AUTOTRACTE HAUT. VARIABLE ELECT.	1
BALAYEUSE	1
GROS CHASSE NEIGE	2
PETIT CHASSE NEIGE	14
SABLEUSE AUTOTRACTE	1

Confidentiel

à 14:16:49

