



Air France

Client versus Prestataire

La gare de Centre Fret de G1XL continue sa transformation en intégrant de plus en plus de prestataires.

Cela pourrait presque paraître **anodin** dans un schéma économie imposé par une forte concurrence.

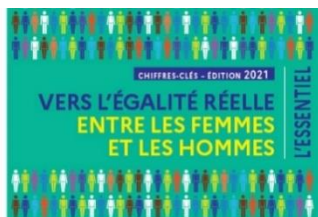
Ce qui est **moins anodin** c'est quand le prestataire oublie **qui est le client** et se permet dans le cadre de sa co-activité des écarts à l'égard des salariés Air France, telles incivilités, refus de tâches relevant de leurs périmètres... Ces remontées réglées parfois à chaud sans traçabilité doivent cesser. La notion de **donneur d'ordres** doit reprendre toute sa place dans cette relation de partenariat pour une parfaite gestion et maîtrise de notre activité.

La **CFE CGC** demande à la Direction d'apporter des **garanties concrètes** aux salariés qui se sentent **désarmés** face à ces situations.

SITUATION SUR L'EGALITE PROFESSIONNELLE

Les inégalités perdurent en matière d'égalité professionnelle femme/homme, raison pour laquelle les pouvoirs publics ont décidé de récolter des datas sexués disponibles.

Ces statistiques précises mesurent les inégalités dans tous les domaines, au foyer, au travail mais aussi dans la culture ou le sport et permettent de mieux cibler et d'adapter les politiques publiques.



L'édition 2021 du ministère de l'égalité est particulière car elle met l'accent sur les conséquences de la crise sanitaire sur les femmes, sur l'égalité professionnelle, la situation des familles monoparentales et des mères isolées ou encore la situation des femmes et des hommes dans les territoires urbains ou ruraux, dans l'Hexagone comme dans les Outre-mer.

Pour en savoir plus



MÉDECINE DU TRAVAIL : Nos infirmières prennent soin de nous au quotidien et si nous aussi nous nous occupons d'elles...

La **CFE-CGC** soutient nos infirmiers(ères) en s'associant à l'appel à la grève national du 10 mai 2022.

Une profession trop souvent **mal considérée** :

- Évolution du périmètre et du métier **sans revalorisation salariale**
- Sans compter le manque de personnel

Un métier parfois ingrat :

Mise à contribution pour la campagne de vaccination, certains ont pourtant vu leur contrat suspendu pour absence de Pass sanitaire.



Il est grand temps de remettre notre médecine du travail **sur la table des négociations...**

Pour en savoir plus

