



Air France

ÉLECTIONS PROFESSIONNELLES
TECHNICIENS ET MAÎTRISES
CSE
AIR FRANCE CARGO

DATES DE VOTE

**Du 13 février
au 6 mars**

VOTEZ CFE-CGC



**Yannick
DUMONT**



**Madely
LE MOINE**



**Catherine
LOCQUIN**



**Pascal
ARTHUIS**



**Thierry
GAVARD**



**Nathalie
NANTY ROWAN**



**Magalie
HANNIBAL**



**Fred
DELVERT**



**Mustapha
TILMATINE**



**Nora
SOUID**



**Mireille
FRANCOIS
VERECQUE**



**Laurent
LETELLIER**



**Jérôme
NAVARRE**



**Leila
JEAN MARIE**



**Nabila
LAMARA**



**Michael
HANNAPPE**



**Frédéric
DUBOS**



**Bruno
AYALA**

Air France se transforme mais pour la CFE-CGC, la valeur ajoutée créée par Air France est due en grande partie au travail et à l'investissement de ses salariés, agents, techniciens, maîtrises et cadres, ce qui doit entraîner une redistribution juste et équitable des résultats.

**Avec la CFE-CGC,
Choisissez ceux qui agissent !**

Il est important d'exprimer votre vote et d'user du pouvoir qui vous est donné de choisir vos représentants dont l'objectif reste de vous accompagner et de vous défendre.

Voter est loin d'être anecdotique ! C'est un acte positif qui traduit le dynamisme et la qualité du dialogue social.

En s'engageant à vos côtés, la CFE-CGC contribue chaque jour à inscrire la défense des salariés dans l'entreprise, dans les réalités d'aujourd'hui pour construire l'Air France de demain.

Voter CFE-CGC, c'est réaffirmer votre attachement à un syndicalisme **sans dogmatisme** mais aussi sans renoncement, qui s'oppose et s'opposera toujours à tout départ contraint.

Nous mettons l'humain au cœur de l'entreprise en veillant à ce que chacun d'entre nous puisse faire valoir ses droits et nous travaillerons à la mise en place d'un accord de reprise :

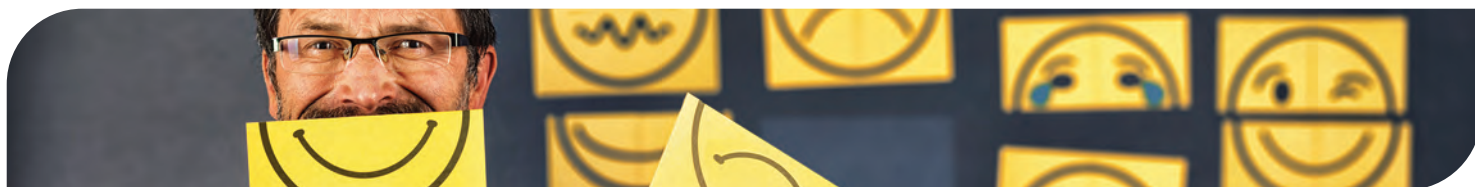
RÉMUNÉRATION : DE L'AUDACE POUR RECONNAÎTRE LE TRAVAIL DES SALARIÉS

- Revaloriser les **PRIMES CONVENTIONNELLES** liées à l'emploi (Prime sur Objectifs de Vente-POV, prime de représentation prime de non-accident, intempéries, horaires décalés...)
- Aligner les **POV** Cargo et Marché France
- Défendre des accords d'intéressement et participation équitables entre toutes les catégories de salariés
- Augmenter les primes de **TÉLÉTRAVAIL** (TTA, TTO, TTR) et prime mensuelle TTR dans le cadre d'un redéploiement
- Revaloriser les IKV, IKS, IKD
- Transformer la prime de pouvoir d'achat en une **PRIME PÉRENNE POUR TOUS**
- Rouvrir l'**ACTIONNARIAT** salarié par une nouvelle Offre Réservée aux Salariés (ORS) abondée par l'entreprise
- Conduire une **REPESÉE SYSTÉMATIQUE DES POSTES TOUS LES 3 ANS** mais aussi dès l'instant que le périmètre se trouve modifié de manière significative ou que le service est transformé
- Reconnaître l'expérience par une distinction, par exemple la Grande médaille d'or du Travail après 40 ans de service



PARCOURS PROFESSIONNELS : DONNER DU SENS ET L'ENVIE DE S'INVESTIR

- Répondre aux aspirations de **DÉVELOPPEMENT** des salariés par des parcours professionnels dynamiques pour l'ensemble des métiers, des filières et des niveaux hiérarchiques
- Permettre un parcours professionnel aux salariés à **TEMPS PARTIEL**
- Accompagner et valoriser les mobilités horizontales ou transverses
- Exploiter l'outil EDP pour capitaliser sur l'adéquation ressource/besoin de l'entreprise et souhait des salariés
- Prévoir un réel plan d'accompagnement et de **CARRIÈRE** pour tous
- Accompagner la stratégie de l'Entreprise en favorisant la **MIXITÉ** entre les promotions internes et le recrutement dans tous les secteurs
- Accompagner et intégrer les salariés en situation de **HANDICAP** afin de leur offrir de vraies perspectives professionnelles
- Réinventer un réseau RH de proximité afin d'accompagner les salariés dans leur parcours professionnel
- Reconnaître les **DIPLÔMES**, acquis en formation continue, répondant aux besoins de l'entreprise
- Valoriser l'expertise des **TECHNICIENS SUPPORT EXPLOITATION**
- Identifier les postes qui permettent l'**ÉVOLUTION VERS DES FONCTIONS DE CADRE**
- Favoriser le **TEMPS CHOISI** qui n'a pas d'impact sur l'exploitation
- Donner les moyens aux managers terrain de pouvoir remplir leurs missions
- Introduire et valoriser la notion de **MANAGER SENIOR**
- Savoir valoriser le parcours du technicien



QUALITÉ DE VIE AU TRAVAIL : PASSER DE LA DÉFIANCE À LA CONFIANCE

- Faire de l'**ÉQUILIBRE** vie professionnelle - vie privée une réalité quotidienne, en instaurant une cohérence entre charge de travail et ressources mises à disposition, le respect des accords et du travail accompli et le droit à la déconnexion
- Privilégier le **TEMPS PARTIEL AIDÉ POUR TOUS** (TPA)
- Augmentation du nombre de RTT
- Donner l'**AUTONOMIE** aux managers quant à l'utilisation du télétravail
- Accorder une prime absence de cantine aux télétravailleurs
- Reconnaître la pénibilité des métiers de l'exploitation
- Ouvrir la **SEMAINE SUR 4 JOURS SUR VOLONTARIAT**

MISSION

- Prioriser le **SURCLASSEMENT** des salariés en mission

FACILITÉS DE TRANSPORT

- Ouvrir les **DISPONIBILITÉS** R1 sur un plus grand nombre de classes tarifaires.
- Automatiser le surclassement des billets **MÉDAILLE** en classe Business.
- Harmoniser les ouvertures de billets R1 avec l'ouverture des billets R2 (les différentes classes doivent pouvoir être disponibles : Ex R1 premium non ouvert à la vente mais possibilité de R2 premium)
- Étendre les règles d'interlines

RETRAITE

- **OUVRIRE DES POSTES À TEMPS PARTIEL** pour faciliter les fins de carrière (temps partiels aidés, retraites progressives)
- Valoriser les dispositifs de fin de carrière existants
- Faciliter la **TRANSMISSION DES COMPÉTENCES** entre les salariés en fin de carrière et les nouveaux embauchés (dispositifs incitatifs et valorisants)
- Négocier la mise en place d'une retraite supplémentaire abondée par l'employeur



UN CSE PLUS EFFICACE ET ÉQUITABLE POUR TOUS

Quelques exemples de nos propositions :

- Instaurer une nouvelle équité en favorisant la **REDISTRIBUTION** à tous les salariés (célibataire, sans enfant) au détriment d'actions ponctuelles
- Soutien alimentaire ponctuel aux salariés en grande précarité en partenariat avec le service social sous forme de « **COUP DE POUCE CANTINE** »
- Rendre possible de récupérer sa subvention sous forme de « chèques culture ou autre » si pas utilisée sur l'année

SÉCURITÉ

- Être acteur dans la culture de la Sécurité des Vols (FSSV, analyses « Just and Fair ») grâce à notre expertise du domaine
- Veiller au maintien et au respect des conditions de travail des salariés par une présence active dans les CSSCT et la force de proposition de nos experts

DÉVELOPPEMENT DURABLE

- Mettre en place une commission afin d'ouvrir un **DIALOGUE** entre la direction et les représentants des salariés sur les enjeux de transition écologique du secteur aérien et travailler conjointement à réduire notre impact environnemental

**Ne pas voter,
c'est perdre la **voix****



**Faites-vous entendre
avec la CFE-CGC**

**La CFE-CGC Cargo une équipe engagée et soudée
autour d'un projet commun : VOUS !**

VOTEZ CFE-CGC

