



# ÉLECTIONS PROFESSIONNELLES TECHNICIENS ET MAÎTRISES CSE INDUSTRIEL

**DATES DE VOTE**

**Du 13 février  
au 6 mars**

**Air France**

**VOTEZ CFE-CGC**



**Coralie  
MONCHICOURT**



**Hervé  
LUCAS**



**Laetitia  
BERNARD**



**Raphaël  
NAPOLEONI**



**Fabienne  
COSTE**



**Hélène  
DESCARPENTRIES**



**Adrien  
AUTEM**



**Matthieu  
LAGARDE**



**Philippe  
FROMONT**



**Emmanuel  
RASQUIER**



**Benjamin  
THIBAUT**



**Julien  
MICHAUX**



**Sébastien  
PATRY**



**Marvin  
JACQUET**



**Francis  
AUTOUR**



**Ivan  
LOUREDA**



**Didier  
BLANC**



**J-Pierre  
PRINCE**



**Véronique  
MALVOISIN**



**Maurice  
MARBOURE**



**Franck  
GALLAIS**



**Luc  
VAILLANT**



**Bettina  
LAFON**



**Alexandre  
STEPHANT**



**Nestor  
FERAND**



**Hervé  
BRUEL**



**Hicham  
BOUMLIK**



**Olivier  
THELLIERE**



**Reinaldo  
PIRES D.C**



**Laurent  
PERENNES**



**Stéphane  
DIDION**



**Sylvain  
VALLET**



**Laurent  
KOMAR**



**Fabrice  
FIRMIN**



**Olivier  
GAGNON**

**Nicolas FOUQUEREAU  
Sébastien FERRANDO  
Philippe GUILHAUME  
Julien PELLACOEUR  
Frédéric THEUREL**

Air France se transforme mais pour la CFE-CGC, la valeur ajoutée créée par Air France est due en grande partie au travail et à l'investissement de ses salariés, agents, techniciens, maîtrises et cadres, ce qui doit entraîner une redistribution juste et équitable des résultats.

**Avec la CFE-CGC,  
Choisissez ceux qui agissent !**

LE 13 janvier 2023 à 15H19

Il est important d'**exprimer votre vote** et d'user du pouvoir qui vous est donné de **choisir vos représentants** dont l'objectif reste de vous accompagner et de vous défendre.

**Voter est loin d'être anecdotique !**

Nous mettons **l'humain au cœur de l'entreprise** en veillant à ce que chacun d'entre vous puisse faire **valoir ses droits**. En s'engageant à **vos côtés**, la CFE-CGC contribue chaque jour à inscrire la **défense des salariés** dans l'entreprise.

**Voter CFE-CGC**, c'est réaffirmer votre attachement à un syndicalisme **sans dogmatisme** mais aussi sans renoncement !

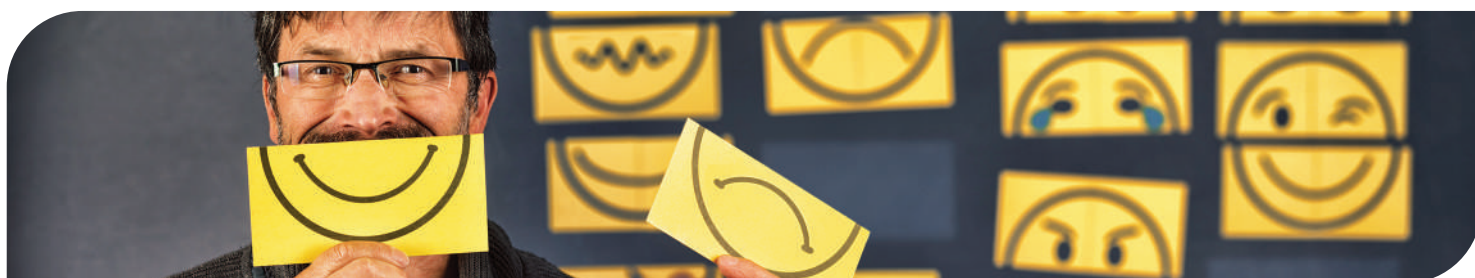
## RÉMUNÉRATION : DE L'AUDACE POUR RECONNAÎTRE LE TRAVAIL DES SALARIÉS

- Trouver la bonne **adéquation** entre les **résultats** de notre entreprise et **l'engagement** des salariés dans le contexte actuel largement inflationniste
- Indexer les **IKV, IKS** sur le prix des carburants
- Défendre des accords d'**intéressement** et participation **équitable**s entre toutes les catégories de salariés
- Revaloriser l'ensemble des primes liées à l'emploi (COSAC, CVE, Anglais, Boro, APRS, PEN, Soudeurs...)
- Augmenter les **primes de télétravail** (TTA, TTO, TTR) et prime mensuelle TTR dans le cadre d'un redéploiement
- Rouvrir l'**actionariat salarié** par une nouvelle offre réservée aux salariés (ORS) abondée par l'entreprise



## PARCOURS PROFESSIONNELS : DONNER DU SENS ET L'ENVIE DE S'INVESTIR

- Répondre aux aspirations de **développement** des salariés par des parcours professionnels dynamiques pour l'ensemble des métiers, des filières et des niveaux hiérarchiques
- Permettre un **parcours professionnel** aux salariés à temps partiel
- Exploiter l'outil EDP pour **capitaliser** sur l'adéquation ressources/besoins de l'entreprise et **souhait des salariés**
- Accompagner la stratégie de l'entreprise en favorisant la **mixité** entre les **recrutements** externes et les **promotions** internes (transparence du nombre de PTI, AMDE, d'assessment CG1, par année budgétaire)
- Promouvoir un parcours professionnel « supply chain » pour les métiers de la logistique, Magasins, GDC/GDS...
- Favoriser des **évolutions** logiques sur les **métiers d'expertises** (CTL, Query, BT/Méthode, Engineering...)
- Accompagner par anticipation les Techniciens et les Maîtrises dans leur évolution vers un poste cadre
- Supprimer la **logique** de niveau **d'anglais** sur les postes qui ne le nécessitent pas
- Accompagner les salariés en situation de **handicap** afin de leur offrir de vraies **perspectives professionnelles**
- Réinventer un réseau RH de proximité afin d'accompagner les salariés dans leur parcours professionnel



➔ Avec la CFE-CGC, choisissez ceux qui agissent !



## QUALITÉ DE VIE AU TRAVAIL : PASSER DE LA DÉFIANCE À LA CONFIANCE

- Faire de l'**équilibre** vie professionnelle - vie privée une réalité quotidienne, et non un vœu pieux
- Veiller à la mise en œuvre des accords, assurer leur suivi et en dénoncer les dérives
- Développer le **temps partiel aidé** pour tous (TPA)
- Donner l'**autonomie** aux équipes quant à l'utilisation du **télétravail**
- Ouvrir la **semaine de 4 jours** sur volontariat

### MISSIONS

- **Prioriser** le surclassement des **salariés en mission** avant celui des passagers de dernière minute
- **Surclasser** systématiquement les mécaniciens/**techniciens en mission** de dépannage sur long-courrier

### RETRAITE

- Ouvrir des postes à temps partiel pour faciliter les fins de carrière (temps partiels aidés, **retraites progressives**)
- Faciliter la **transmission** des compétences entre les salariés en fin de carrière et les **nouveaux embauchés** grâce à des dispositifs incitatifs et valorisants

### GP

- Ouvrir les **disponibilités** sur un plus grand nombre de classes tarifaires
- Automatiser le surclassement Business des **billets médaille**



## CSE : ÊTRE JUSTE ET ÉQUITABLE

### RESTAURATION

- Réaliser un **audit** sur l'ensemble de notre restauration (prestations, structure, coûts, benchmark...)
- **Solutionner** le déséquilibre budgétaire des restaurants de la DGI lié au mode de subvention de l'entreprise
- Réduire les coûts en groupant les achats et **harmoniser** les prestations pour l'ensemble des restaurants
- Maintenir la dynamique du « **fait maison** », des **circuits courts** (producteurs locaux) et lutter contre le **gaspillage**

### ACTIVITÉS SOCIO CULTURELLES

- Améliorer le **pouvoir d'achat** grâce à des offres attractives et une meilleure **redistribution**
- Réduire les écarts entre les salariés sur les montants accordés pour les **chèques vacances** (rapport 1 à 3 vs rapport 1 à 5 aujourd'hui)
- Améliorer la **billetterie en ligne** tout en conservant un service de **proximité** (service comptoir)
- Travailler à la réouverture du **gymnase d'Orly** en attendant une vente éventuelle



## SÉCURITÉ

- Être acteur dans la culture de la **Sécurité des Vols** (FSSV, analyses « Just and Fair »)
- Veiller au maintien et au respect des **conditions de travail** des salariés par une présence active dans les CSSCT

## DÉVELOPPEMENT DURABLE

- Mettre en place une commission afin d'ouvrir un dialogue entre la direction et les représentants des salariés sur les **enjeux de transition écologique** du secteur aérien

**VOTEZ CFE-CGC**

**Ne pas voter,  
c'est perdre la voix**



**Faites-vous entendre  
avec la CFE-CGC**

**La CFE-CGC une équipe engagée et soudée  
autour d'un projet commun : VOUS !**

**VOTEZ CFE-CGC**

