



Air France

ÉLECTIONS PROFESSIONNELLES CADRES CSE INDUSTRIEL

DATES DE VOTE

**Du 13 février
au 6 mars**

VOTEZ CFE-CGC



**Magali
LECLERC-PEDONE**



**Christophe
MONTEILLER**



**Laurent
LUGOL**



**Patrick
MACE**



**Grégory
VELER**



**Christophe
CHEMINADE**



**Olivier
BOURDIN**



**Xavier
GENTIL**



**Matthieu
CHANTEPIE**



**Isabelle
SAMSON**



**J-Christophe
VIVIER**



**Olivier
WILLEM**



**Gérald
LEFEBVRE**



**J-Baptiste
LEDOGAR**

Air France se transforme mais pour la CFE-CGC, la valeur ajoutée créée par Air France est due en grande partie au travail et à l'investissement de ses salariés, agents, techniciens, maîtrises et cadres, ce qui doit entraîner une redistribution juste et équitable des résultats.

**Avec la CFE-CGC,
Choisissez ceux qui agissent !**

Le 13 janvier à 15h30

Il est important d'**exprimer votre vote** et d'user du pouvoir qui vous est donné de **choisir vos représentants** dont l'objectif reste de vous accompagner et de vous défendre.

Voter est loin d'être anecdotique !

Nous mettons **l'humain au cœur de l'entreprise** en veillant à ce que chacun d'entre vous puisse faire **valoir ses droits**. En s'engageant à **vos côtés**, la CFE-CGC contribue chaque jour à inscrire la **défense des salariés** dans l'entreprise. **Voter CFE-CGC**, c'est réaffirmer votre attachement à un syndicalisme **sans dogmatisme** mais aussi sans renoncement !

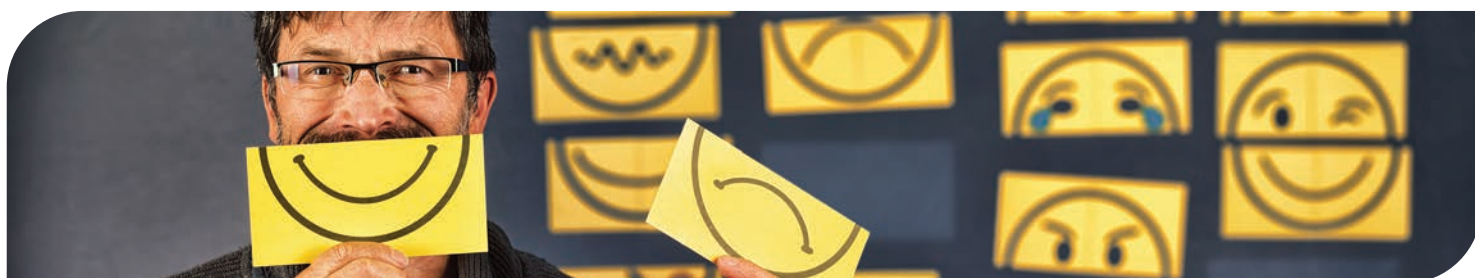
RÉMUNÉRATION : DE L'AUDACE POUR RECONNAÎTRE LE TRAVAIL DES SALARIÉS

- Trouver la bonne **adéquation** entre les **résultats** de notre entreprise et l'**engagement** des salariés dans le contexte actuel largement inflationniste
- Indexer les **IKV, IKS** sur le prix des carburants
- Mettre en place une **prime variable** individuelle pour les cadres groupe 1, sans forfaitisation de leur salaire
- Revaloriser l'ensemble des primes nécessitant un maintien de compétences (APRS, Licences, CVE, PEN...)
- Intégrer les **cadres forfaitisés** dans les dispositifs d'**augmentation générale**
- Améliorer le dispositif PVI pour les cadres groupe 2 et 3
- Défendre des accords d'**intéressement** et participation **équitable**s entre toutes les catégories de salariés
- Augmenter les primes de télétravail (TTA, TTO, TTR) et prime mensuelle TTR dans le cadre d'un redéploiement
- Rouvrir l'**actionnariat salarié** par une nouvelle offre réservée aux salariés (ORS) abondée par l'entreprise



PARCOURS PROFESSIONNELS : DONNER DU SENS ET L'ENVIE DE S'INVESTIR

- Répondre aux aspirations de **développement** des salariés par des parcours professionnels dynamiques pour l'ensemble des métiers, des filières et des niveaux hiérarchiques
- Permettre un **parcours professionnel** aux salariés à temps partiel
- Exploiter l'outil EDP pour **capitaliser** sur l'adéquation ressources/besoins de l'entreprise et **souhait des salariés**
- Accompagner la stratégie de l'entreprise en favorisant la **mixité** entre les **recrutements** externes et les **promotions** internes (transparence du nombre d'assessment CG1/CG2 par année budgétaire)
- Prévoir un réel plan d'accompagnement pour tous les managers
- Supprimer la **logique** de niveau **d'anglais** sur les postes qui ne le nécessitent pas
- Accompagner les salariés en situation de **handicap** afin de leur offrir de vraies **perspectives professionnelles**
- Réinventer un réseau RH de proximité afin d'accompagner les salariés dans leur parcours professionnel



QUALITÉ DE VIE AU TRAVAIL : PASSER DE LA DÉFIANCE À LA CONFIANCE

- Faire de l'**équilibre** vie professionnelle - vie privée une réalité quotidienne, et non un vœu pieux
- Veiller à la mise en œuvre des accords, assurer leur suivi et en dénoncer les dérives
- Développer le **temps partiel aidé** pour tous (TPA)
- Donner l'**autonomie** aux équipes quant à l'utilisation du **télétravail**
- Ouvrir la **semaine de 4 jours** sur volontariat

MISSIONS

- Prioriser le **surclassement** des salariés en mission avant celui des passagers de dernière minute
- Obtenir l'**équité** dans la compensation des heures de trajet/vol pour les salariés cadres en décompte horaire

RETRAITE

- Ouvrir des postes à temps partiel pour faciliter les fins de carrière (temps partiels aidés, **retraites progressives**)
- Faciliter la **transmission** des compétences entre les salariés en fin de carrière et les **nouveaux embauchés** grâce à des dispositifs incitatifs et valorisants

GP

- Ouvrir les **disponibilités** sur un plus grand nombre de classes tarifaires
- Automatiser le surclassement Business des **billets médaille**



CSE : ÊTRE JUSTE ET ÉQUITABLE

Restauration

- Réaliser un **audit** sur l'ensemble de notre restauration (prestations, structure, coûts, benchmark...)
- **Solutionner** le déséquilibre budgétaire des restaurants de la DGI lié au mode de subvention de l'entreprise
- Réduire les coûts en groupant les achats et **harmoniser** les prestations pour l'ensemble des restaurants
- Maintenir la dynamique du « **fait maison** », des **circuits courts** (producteurs locaux) et lutter contre le **gaspillage**

Activités socio culturelles

- Améliorer le **pouvoir d'achat** grâce à des offres attractives et une meilleure **redistribution**
- Réduire les écarts entre les salariés sur les montants accordés pour les **chèques vacances** (rapport 1 à 3 vs rapport 1 à 5 aujourd'hui)
- Améliorer la **billetterie en ligne** tout en conservant un service de **proximité** (service comptoir)
- Travailler à la réouverture du **gymnase d'Orly** en attendant une vente éventuelle



SÉCURITÉ

- Être acteur dans la culture de la **Sécurité des Vols** (FSSV, analyses « Just and Fair »)
- Veiller au maintien et au respect des **conditions de travail** des salariés par une présence active dans les CSSCT

DÉVELOPPEMENT DURABLE

- Mettre en place une commission afin d'ouvrir un dialogue entre la direction et les représentants des salariés sur les **enjeux de transition écologique** du secteur aérien

VOTEZ CFE-CGC

**Ne pas voter,
c'est perdre la **voix****



**Faites-vous entendre
avec la CFE-CGC**

**La CFE-CGC une équipe engagée et soudée
autour d'un projet commun : VOUS !**

VOTEZ CFE-CGC

