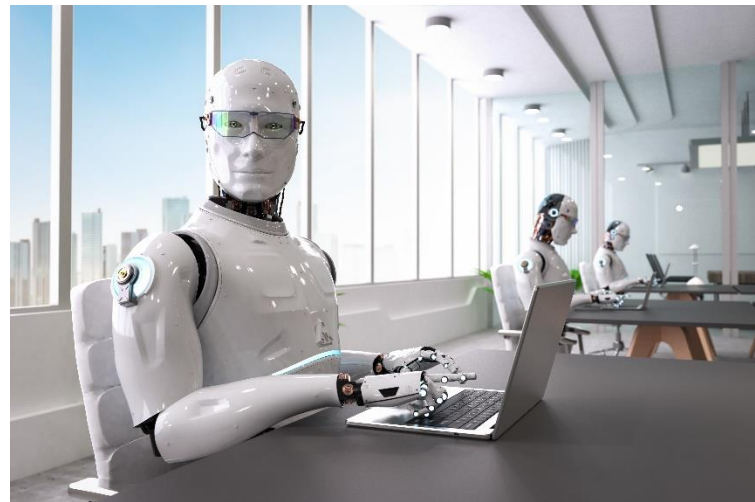


## Quels emplois avec L'INTELLIGENCE ARTIFICIELLE ?

L'intelligence artificielle est en train de révolutionner le marché du travail. Si certains y voient une opportunité de créer de nouveaux emplois et d'augmenter la productivité, d'autres s'inquiètent de son impact sur l'emploi existant.

De nombreuses tâches étaient auparavant effectuées par des êtres humains et certains experts estiment que jusqu'à 30% des emplois pourraient être automatisés d'ici 2030, ce qui créerait une pression importante sur le marché du travail.



La CFE-CGC a alerté à plusieurs reprises la Direction sur ce sujet et demande

- La communication du **programme de déploiement** de l'intelligence artificielle au sein d'Air France,
- La **liste des emplois** qui seront directement impactés par l'automatisation des tâches,
- La politique de **redéploiement** en cas de suppression de postes,
- Le **plan de formation** qui sera mis en place pour développer les compétences numériques.

Il est urgent d'avoir cette vision afin **d'anticiper l'accompagnement**, en termes de formation, pour des salariés dont l'emploi pourrait être menacé. Le progrès technique ne doit pas être synonyme de suppression d'emplois !

**Vous êtes de plus en plus nombreux à nous rejoindre,  
Ensemble, défendons notre avenir**

